


**Windows XP**  
**Windows Vista**  
**Windows 7**

PROLIFIC PL-2303

**ISTRUZIONI PER L'INSTALLAZIONE DEL  
DRIVER**

# INTRODUZIONE

Se il sistema operativo del computer è Windows 7 o versione superiore, il dispositivo Safescan dovrebbe essere riconosciuto automaticamente (come **"Prolific USB-to-Serial Comm Port"**). Ciò può essere verificato nella scheda **Gestione dispositivi di Windows**.

Se il computer non riconosce il dispositivo Safescan, sarà visualizzato un punto esclamativo giallo  accanto alla voce "USB-to-Serial Comm Port". In questo caso è necessario installare manualmente il driver del dispositivo. Queste istruzioni descrivono come installare i driver per Windows XP, Windows Vista o Windows 7.

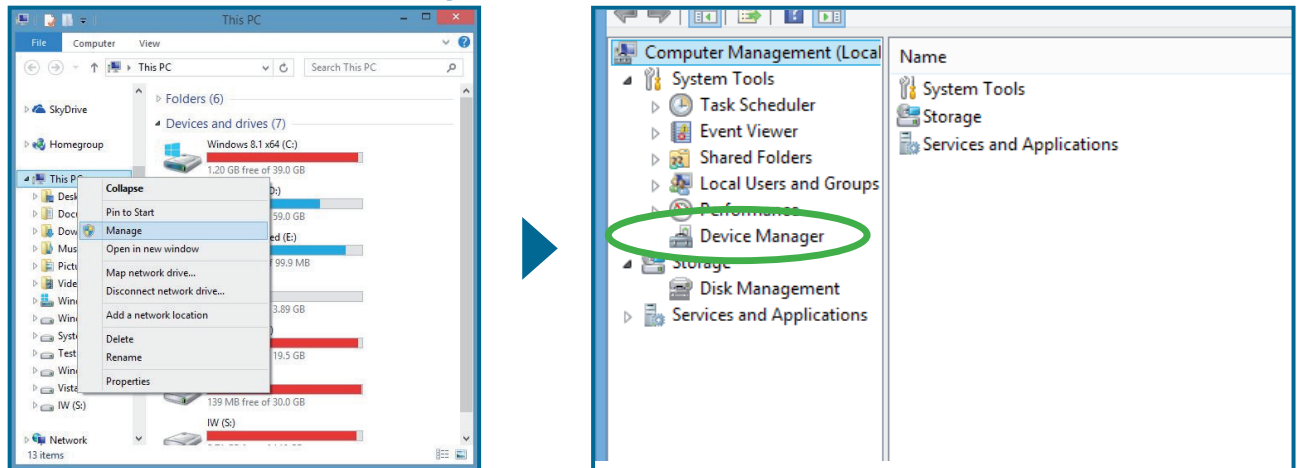
ANDARE ALLA PROCEDURA DI INSTALLAZIONE DEL DRIVER →


# INSTALLAZIONE DEL DRIVER

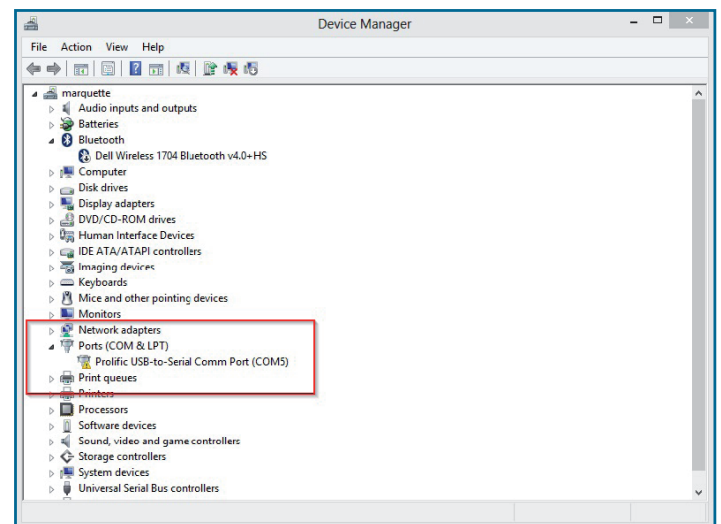
## 1. Controllare il driver in **Gestione dispositivi di Windows**

Questo può essere fatto come segue:

- 1.1 Fare clic col pulsante destro sull'icona **"Il mio computer"** (può anche essere chiamata "Computer" o "Questo computer" e selezionare **"Gestione"**. Nella schermata successiva, selezionare **"Gestione dispositivi"**.



- 1.2 In Gestione dispositivi, fare doppio clic sulla categoria **"Porte (COM e LPT)"** per espanderla. Si potrebbe notare un punto esclamativo  vicino a **"Prolific USB-to-Serial Comm Port"**. Questo indica che c'è un problema di driver di periferica, il dispositivo non viene riconosciuto correttamente da Windows.



- 1.3 Questo pacchetto di aggiornamento include 1 file: **"PL2303\_Prolific\_DriverInstaller\_v1.12.0.exe"**.

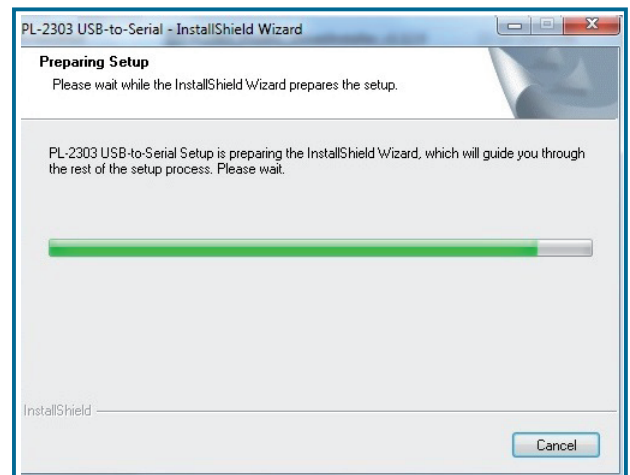


Salvare questo file in una posizione facilmente accessibile, ad esempio sul desktop.

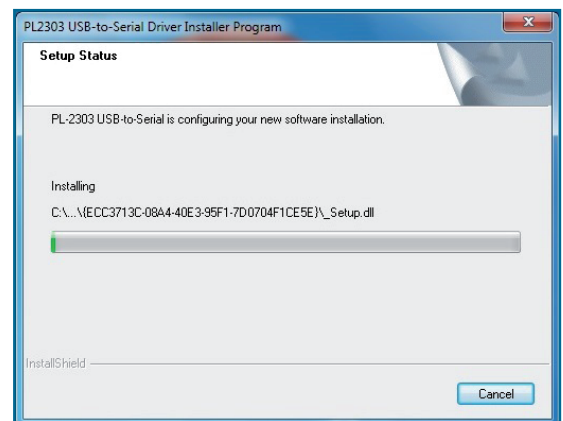
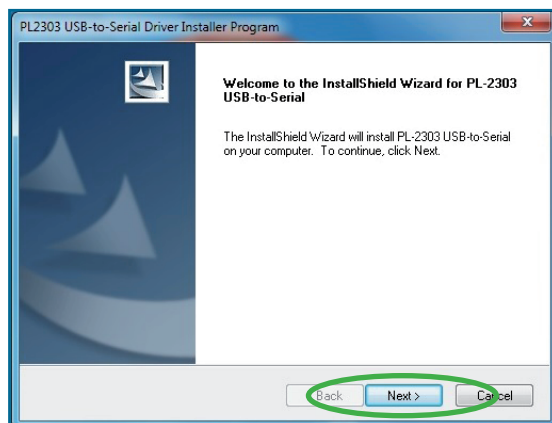
- 1.4 Fare doppio clic sul file **PL2303\_Prolific\_DriverInstaller\_v1.12.0.exe**.

# INSTALLAZIONE DEL DRIVER

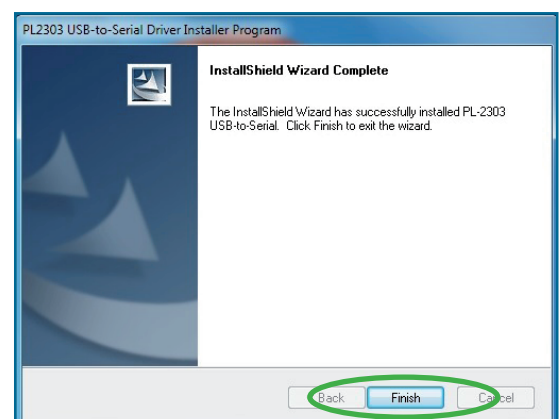
- 1.5 L'installazione del driver è in preparazione, apparirà la seguente schermata:



- 1.6 L'installazione del driver si avvia. Appariranno le seguenti schermate. Fare clic su **[Avanti]** per continuare il processo di installazione. Viene visualizzata una barra di avanzamento.

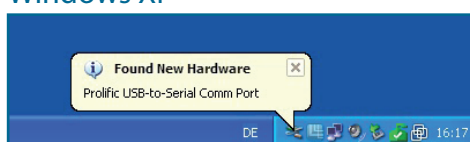


- 1.7 Apparirà la seguente schermata per indicare che l'installazione del driver è riuscita. Fare clic su **[Fine]** per uscire.

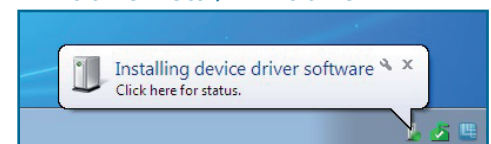


- 1.8 Quando si collega il dispositivo Safescan con il cavo USB al computer, Windows cercherà il driver di periferica corretto. Verrà visualizzato un messaggio nella barra di stato.

## Windows XP



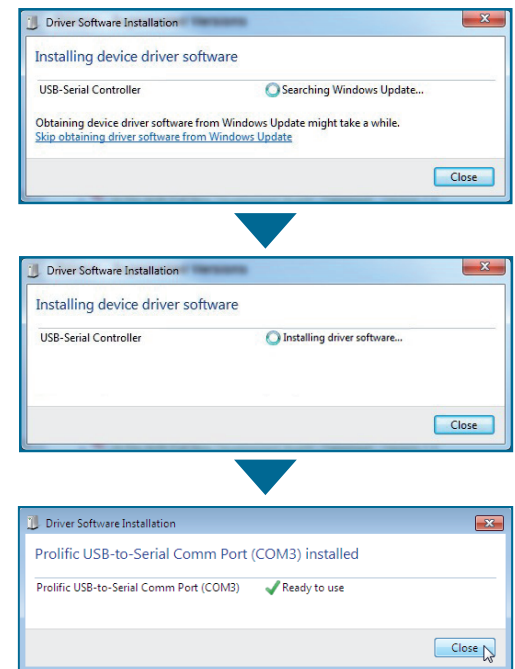
## Windows Vista / Windows 7



# INSTALLAZIONE DEL DRIVER

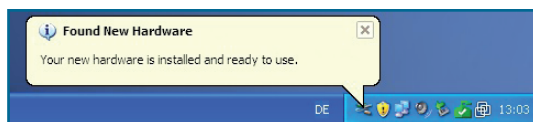
- 1.9 In Windows Vista / Windows 7, è possibile visualizzare i dettagli dell'avanzamento dell'installazione facendo clic su **"Fare clic qui per lo stato"**.

Appariranno le seguenti schermate:

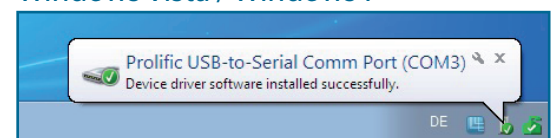


- 1.10 Nella barra di stato verrà visualizzato anche un messaggio che l'installazione dei driver è riuscita:

Windows XP



Windows Vista / Windows 7



IL DRIVER PROLIFIC È ORA AGGIORNATO