



SAFESCAN 2660-S / 2665-S / 2680-S 2685-S
SZOFTVERFRISSÍTÉST UTASÍTÁSOK

BEVEZETÉS ÉS ÓVINTÉZKEDÉSEK

Ez az utasítás végigvezeti Önt a Safescan bankjegyszámláló típ szoftverfrissítésén. Kérjük, kövesse lépésről lépésre az utasításokat a gép megfelelő frissítése érdekében.

FONTOS ELŐKÉSZÜLETEK

- 1 Kérjük, ellenőrizze a **cikkszámot** a termék címkéjén, amely a készülék hátoldalán található, és győződjön meg, arról, hogy az Ön modelljének megfelelő szoftververziót telepíti-e!



Modell	Cikkszám	Modell	Cikkszám
Safescan 2660-S	112-0508	Safescan 2665-S	112-0509
Safescan 2680-S	112-0510	Safescan 2685-S	112-0511

- 2 **Ez a frissítés USB-n keresztül történik.** Ez azt jelenti, hogy a Safescan készüléknek USB-kábellel kell csatlakoznia a számítógéphez. Az USB-csatlakozó a Safescan **hátdoldalán** található.



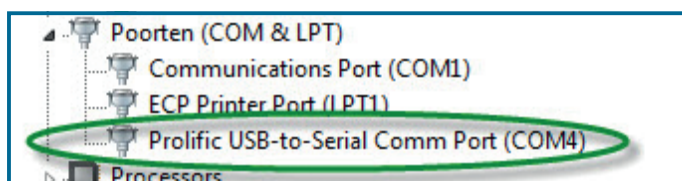
A szükséges USB-kábel egy **USB A (dugó) - USB A (dugó) kábel**. Abban az esetben, ha nincs ilyen típusú kábele, megrendelheti a **www.safescan.com** webhelyen.



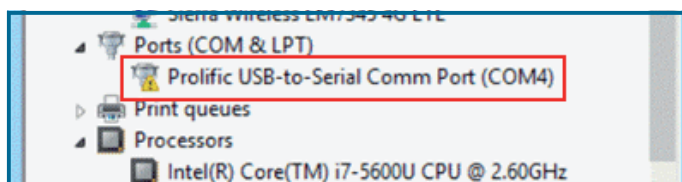
BEVEZETÉS ÉS ÓVINTÉZKEDÉSEK

3 A bankjegyszámláló frissítése előtt **kérjük, ellenőrizze, hogy a készülék és a belső érzékelők tiszták és pormentesek-e**. Tisztítókarttyák a **www.safescan.com**wbehelyen rendelhetők. A por a legjobban sűrített levegővel, pl. sűrített levegővel töltött flakonnal távolítható el.

4 Ha a számítógépen Windows 7 vagy újabb rendszer működik, akkor az a Safescan készüléket automatikusan felismeri (mint „többcsatornás soros USB COMM-port” csatlakozót). Ezt ellenőrizni lehet a Windows Eszközkezelőben. Ha a számítógép nem ismeri fel a Safescan készüléket, akkor egy sárga felkiáltójel jelenik meg „USB soros COMM port” felirat mellett. Ebben az esetben telepítse a számítógépén az **eszközillesztőprogramot** vagy a Windows XP / 7, vagy a Windows 8 / 10 rendszerhez.



= OK



= ILLESZTŐPROGRAM
SZÜKSÉGES

- Töltse le a járművezetők és szerelési útmutató **Windows XP / Vista / 7**, kattintson [ide](#)
- Töltse le a járművezetők és szerelési útmutató **Windows 8 / 10**, kattintson [ide](#)

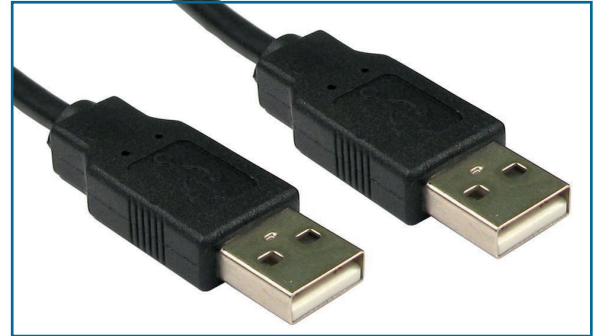
LÉPJEN A FRISSÍTÉSI FOLYAMAT



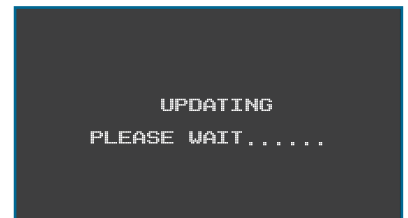
ALAPLAP SZOFTVERFRISSÍTÉS

- 1 **Kapcsolja ki** a Safescan bankjegyszámláló.
- 2 Csatlakoztassa a bankjegyszámláló készüléket egy PC-hez egy USB-A (dugó) USB-A (dugó) kábellel.

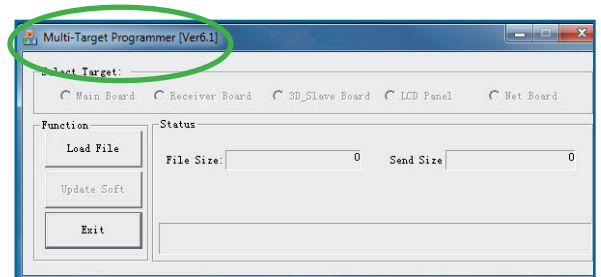
Ez a kábel megvásárolható az online shopban:
www.safescan.com.



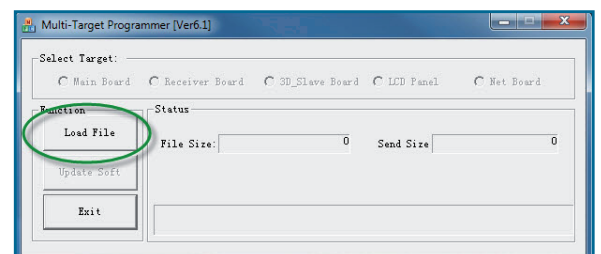
- 3 **Nyomja meg és tartsa lenyomva** a kék **[RESET]** gombot, és **kapcsolja be** a bankjegyszámlálót. A kijelzőn megjelenik **[UPDATING PLEASE WAIT...]**



- 4 Nyissa meg a szoftvert: **Multi Target Programmer (v6.1).exe**



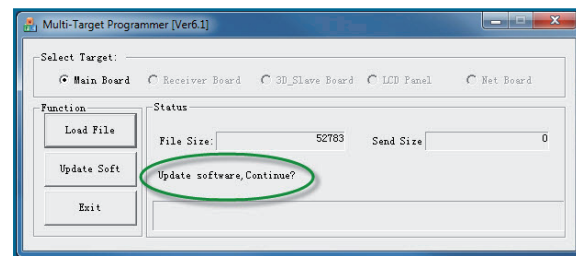
- 5 Majd kattintson **[Load file]** gombra



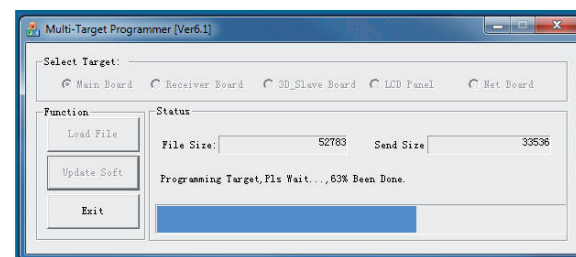
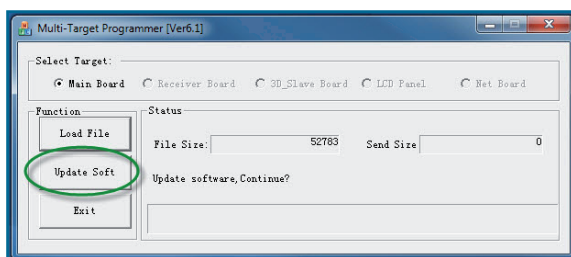
- 6 Keresse meg a helyet, ahol elhelyezte a frissítő fájlkat, és válassza ki a **frissítő fájlt** (**Safescan_xxxx_Mainboard_Sxx-xx.EUP**).

ALAPLAP SZOFTVERFRISSÍTÉS

- 7 A szoftver automatikusan jelzi, hogy az alaplapp szoftver frissítésre kerül, és meg fogja kérdezni, hogy folytatni kívánja a frissítést.



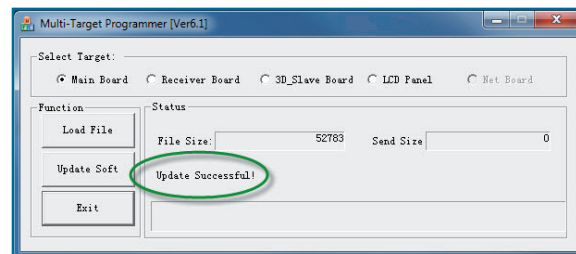
- 8 Kattintson az **[Update Soft]** gombra a szoftver készülékre való feltöltéséhez. A frissítő eszköz megjelenít egy folyamatjelzőt.



- 9 Ha az **[Can't find any available device]** üzenet jelenik meg, kérjük, telepítse a Windows XP /7 vagy a Windows 8/10 illesztőprogramot a PC-re, és ismételje meg a frissítési folyamatot.

- Töltse le a járművezetők és szerelési útmutató **Windows XP / Vista / 7**, kattintson [ide](#)
- Töltse le a járművezetők és szerelési útmutató **Windows 8 / 10**, kattintson [ide](#)

- 10 Ha a frissítés kész (100%), a szoftver megjeleníti a **[Update Successful]** üzenetet.



- 11 A bankjegyszámláló automatikusan újraindul. Az új szoftver verzió száma jelenik meg a képernyőn.

ALAPLAP SZOFTVERFRISSÍTÉS MOST KÉSZ.

RECEIVER BOARD SZOFTVERFRISSÍTÉS

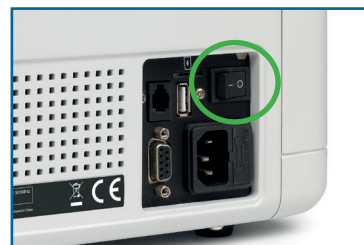
- 1 Amikor a szoftver frissítés csomag tartalmaz egy fájlt a Receiver Board, a frissítés is kell végezni annak biztosítása érdekében, az optimális működés.

- 2 Csatlakoztassa a bankjegyszámláló készüléket egy PC-hez egy USB-A (dugó) USB-A (dugó) kábelrel.

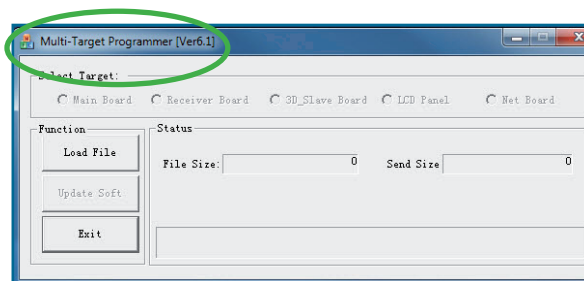
Ez a kábel megvásárolható az online shopban:
www.safescan.com.



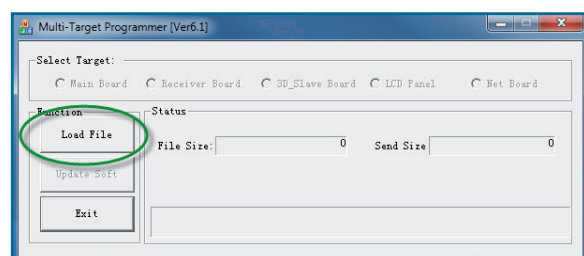
- 3 **Kapcsoljuk be** a Safescan bankjegyszámláló (normál üzemmód)



- 4 Nyissa meg a szoftvert: **Multi Target Programmer (v6.1).exe**



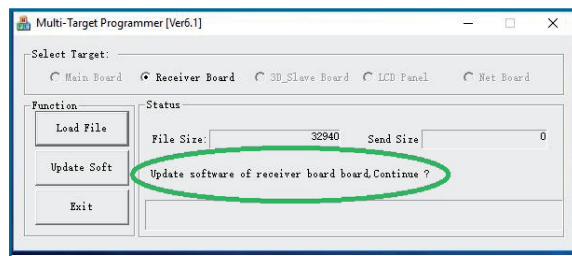
- 5 Majd kattintson **[Load file]** gombra



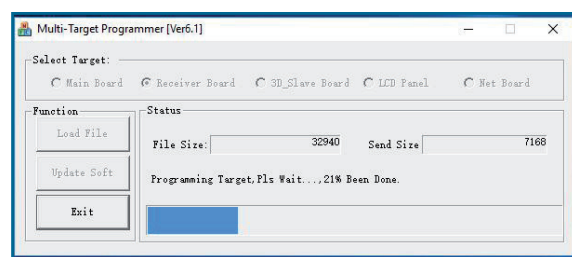
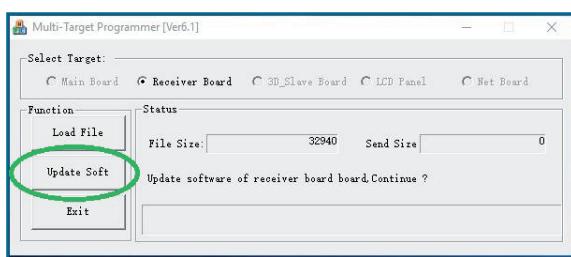
- 6 Keresse meg a helyet, ahol elhelyezte a frissítő fájlokat, és válassza ki a **frissítő fájlt** (**Safescan_xxxx_ReceiverBoard.EUP**).

RECEIVER BOARD SZOFTVERFRISSÍTÉS

- 7 A szoftver automatikusan jelzi, hogy az receiver board szoftver frissítésre kerül, és meg fogja kérdezni, hogy folytatni kívánja a frissítést.



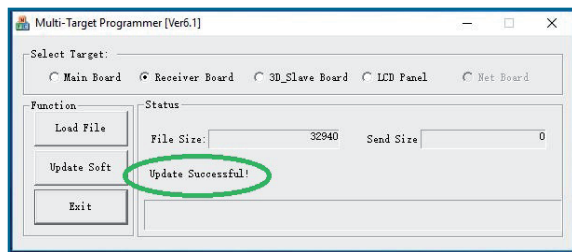
- 8 Kattintson az **[Update Soft]** gombra a szoftver készülékre való feltöltéséhez. A frissítő eszköz megjelenít egy folyamatjelzőt. A kijelzőn megjelenik **[UPDATE 3D]**



- 9 Ha az **[Can't find any available device]** üzenet jelenik meg, kérjük, telepítse a Windows XP /7 vagy a Windows 8/10 illesztőprogramot a PC-re, és ismételje meg a frissítési folyamatot.

- Töltse le a járművezetők és szerelési útmutató **Windows XP / Vista / 7**, kattintson [ide](#)
- Töltse le a járművezetők és szerelési útmutató **Windows 8 / 10**, kattintson [ide](#)

- 10 Ha a frissítés kész (100%), a szoftver megjeleníti a **[Update Successful]** üzenetet.



- 11 **Kapcsolja ki** a Safescan bankjegyszámláló.

RECEIVER BOARD SZOFTVERFRISSÍTÉS MOST KÉSZ.