



SAFESCAN 155i / 155-S

INSTRUÇÕES DE ATUALIZAÇÃO DO SOFTWARE

Part no.: 112-0401 / 112-0402 / 112-0465 / 112-0468 / 112-0529 / 112-0530

INTRODUÇÃO E PRECAUÇÕES

Estas instruções orientam-no na atualização de software do seu detetor Safescan 155i / 155-S. Por favor, siga as instruções passo a passo para garantir uma atualização adequada da sua máquina.

PREPARATIVOS IMPORTANTES

1

Esta atualização é executada via USB.

Isto significa que o Safescan 2685 tem de estar ligado ao seu PC através de um cabo USB. A ligação USB está localizada na **parte de trás** do Safescan 155.

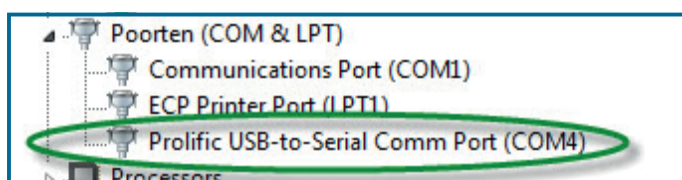


O cabo USB necessário é um cabo **USB A (Macho) para Mini-USB (Macho)**. Caso não tenha esse tipo de cabo, pode encomendá-lo em www.safescan.com

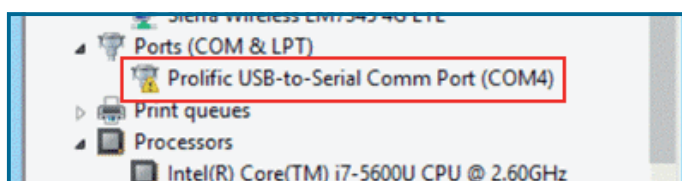


2

Se o seu PC corre o Windows 7 ou superior, o seu dispositivo Safescan deve ser automaticamente reconhecido (como "Prolific USB-to-Serial Comm Port"). Isto pode ser verificado no Gestor de Dispositivos do Windows. Se o seu computador não reconhecer o dispositivo Safescan, verá um ponto de exclamação amarelo junto de "USB-to-Serial Comm Port". Nesse caso, instale o **controlador de dispositivo** para Windows XP/7 ou Windows 8/10 no seu PC.



= OK



= **CONTROLADOR
NECESSÁRIO**

- Para baixar o driver de instrução e de instalação para **Windows XP / Vista / 7** clique [aqui](#)
- Para baixar o driver de instrução e de instalação para **Windows 8 / 10** clique [aqui](#)

INTRODUÇÃO E PRECAUÇÕES

3

Antes de atualizar o seu contador de notas, **certifique-se de que o aparelho e os sensores internos foram devidamente limpos e estão livres de poeira**. Os Cartões de Limpeza estão disponíveis em **www.safescan.com**. A poeira é removida da melhor forma usando ar sob pressão, por exemplo, de de uma lata de spray de ar.

IR PARA PROCESSO DE ATUALIZAÇÃO ↓

ATUALIZAÇÃO DE SOFTWARE

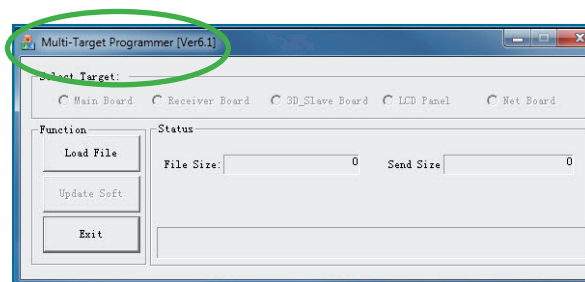
1. Desligue o seu detetor de notas Safescan 155i / 155-S.
2. Conecte o PC e o Safescan 155 com um cabo mini USB a um cabo USB (não incluído).



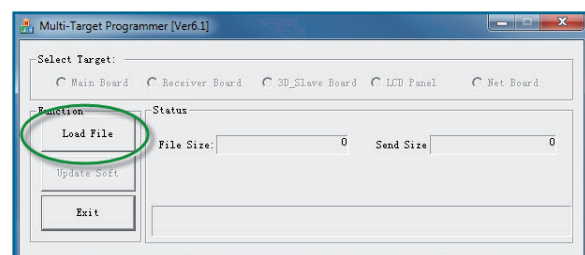
3. Conecte o transformador ao Safescan 155.
4. Prima e mantenha premida a tecla **[MODE]** (1) e prima a tecla **[ON/OFF]** (2) enquanto mantém premida a tecla **[MODE]**. O visor de LED exibe os ícones . Estes indicam que a máquina possui modo de transferência I sin. Se o visor não exibir os ícones , então volte a repetir os passos 1 e dois.



5. Execute: **Multi Target Programmer (v6.1).exe** no seu PC

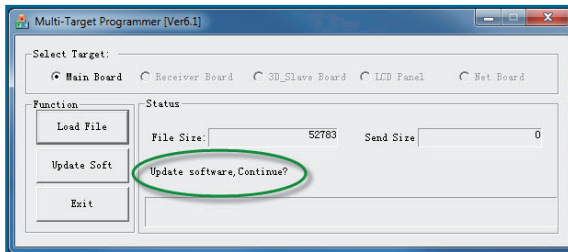


6. Clique na tecla **[Load File]**.

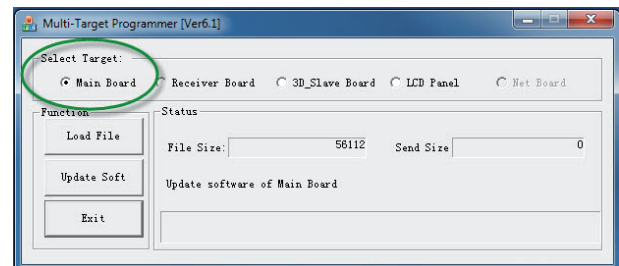
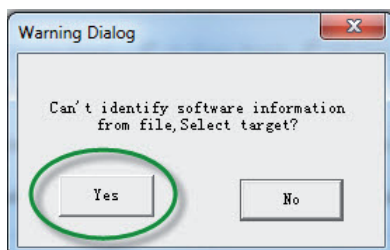


ATUALIZAÇÃO DE SOFTWARE

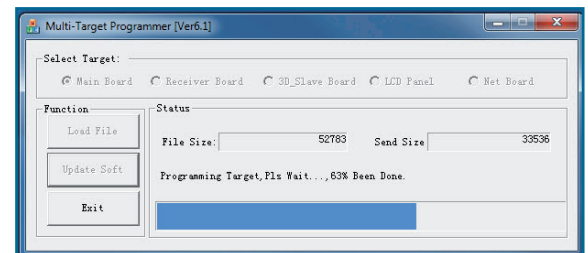
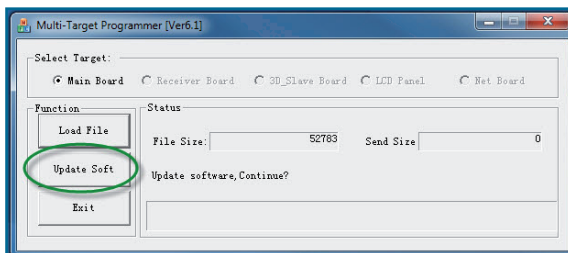
7. Navegar até ao local onde colocou os ficheiros de atualização e selecionar o **ficheiro de atualização** (**S155_Update_Sxx-xx.UPL**).
8. O software irá automaticamente detectar que o software placa principal será atualizado e irá perguntar se você deseja continuar com a atualização.



9. Se a mensagem **[Can't identify software information from file. Select target?]** aparecer, clique em **[Yes]** e selecionar **[Main Board]** na barra "Select Target".



10. Clique em **[Update Soft]** para carregar o software para o dispositivo. A ferramenta de atualização mostrará uma barra de progressão.

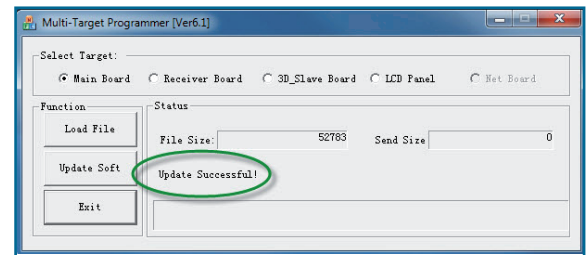


11. Se a mensagem **[Can't find available device]** aparecer, por favor instalar o controlador para Windows XP/7 ou Windows 8/10 no seu PC e repetir o procedimento de atualização.

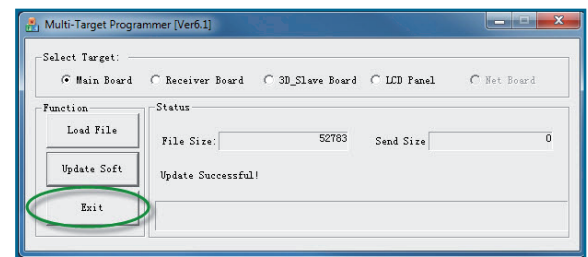
- Para baixar o driver de instrução e de instalação para **Windows XP / Vista / 7** clique [aqui](#)
- Para baixar o driver de instrução e de instalação para **Windows 8 / 10** clique [aqui](#)

ATUALIZAÇÃO DE SOFTWARE

12. Se o carregamento for concluído (100%),
o Safescan 155 desligar-se-á automaticamente.



13. Eche o software premindo **[EXIT]**. O procedimento
está concluído e a máquina está pronta a
ser utilizada.



A ATUALIZAÇÃO ESTÁ CONCLUÍDA.