



# SAFESCAN 2660

# **SOFTWARE UPDATE INSTRUCTIE**

---

Part numbers 112-0405 / 112-0491

# INLEIDING EN VOORBEREIDING

Deze instructie leidt u door de €20 update van uw 2660 Bankbiljettenteller. Volg de instructies stap voor stap om een juiste update van uw machine te garanderen.

## BALANGRIJKE VOORBEREIDINGEN

- 1 Controleer het **part nummer** op het product label op de achterzijde van het apparaat en verzeker u ervan dat u de juiste software versie installeert!



Model	Part nummer	Correcte software versie
Safescan 2660	112-0405	C41-11
Safescan 2660	112-0491	C41-01

- 2 Deze update dient te worden uitgevoerd via USB. Dit betekent dat de Safescan 2660 middels een USB kabel met uw computer verbonden moet worden. De USB aansluiting bevindt zich aan de achterzijde van de Safescan 2660.

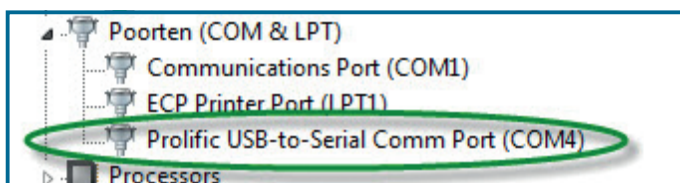


De te gebruiken USB kabel is een zogenaamde **USB A (Male) to USB A (Male) kabel**. Indien u niet over een kabel van dit type beschikt, kunt u deze bestellen via [www.safescan.com](http://www.safescan.com)

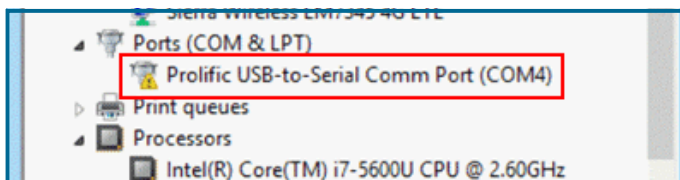


# INLEIDING EN VOORBEREIDING

- 3** Zorgt u er voor aanvang van de update voor dat **het apparaat en de interne sensoren schoon en stofvrij zijn**. Reinigingskaarten zijn verkrijgbaar via [www.safescan.com](http://www.safescan.com). Stof kan het beste worden verwijderd met behulp van een Air-duster luchtspray.
- 4** Indien uw computer op Windows 7 of hoger draait, wordt uw Safescan apparaat normaal gesproken automatisch herkend (als "Prolific USB-to-Serial Comm Port"). Dit kan worden gecontroleerd in de Windows Device Manager. Indien uw computer uw Safescan apparaat niet herkent, ziet u een geel uitroepteken naast "USB-to-Serial Comm Port". In dit geval dient u de **driver** voor Windows XP/Vista/7 of Windows 8/10 op uw computer te installeren.



= OK



= DRIVER NODIG

- Om de driver en installatie instructie voor **Windows XP / Vista / 7** te downloaden, klik [hier](#)
- Om de driver en installatie instructie voor **Windows 8 / 10** te downloaden, klik [hier](#)

- 5** De update bestaat uit **3 stappen**:
- **STAP 1:** Het updaten van de Main Board software
  - **STAP 2:** Het updaten van de Receiver Board software
  - **STAP 3:** Het updaten van de LCD Panel software

**Het is belangrijk dat alle 3 de stappen worden gevolgd!**

- 6** Een film die de complete update procedure laat zien kunt u bekijken door [hier](#) te klikken

GA NAAR **STAP 1** VAN DE UPDATE PROCEDURE

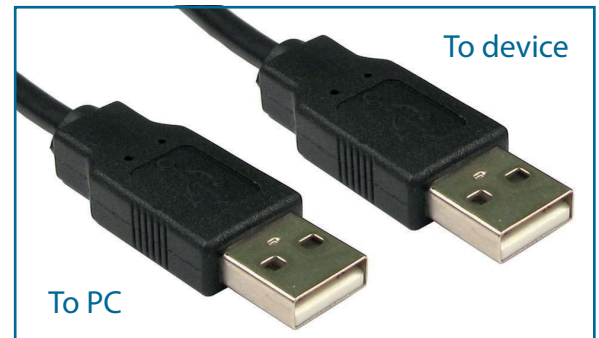


# STAP 1. MAINBOARD SOFTWARE UPDATE

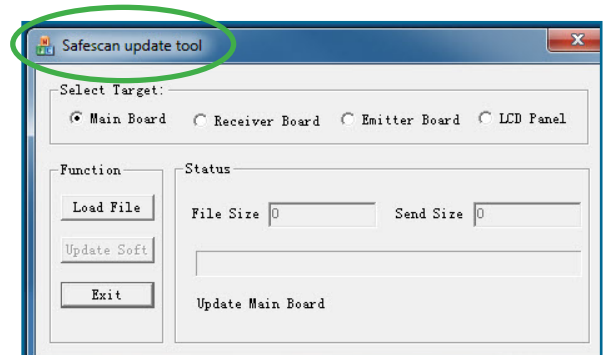
1.1 Schakel uw Safescan 2660 uit.

1.2 Verbind de Safescan 2660 met een computer via een USB-A (Male) to USB-A (Male) kabel.

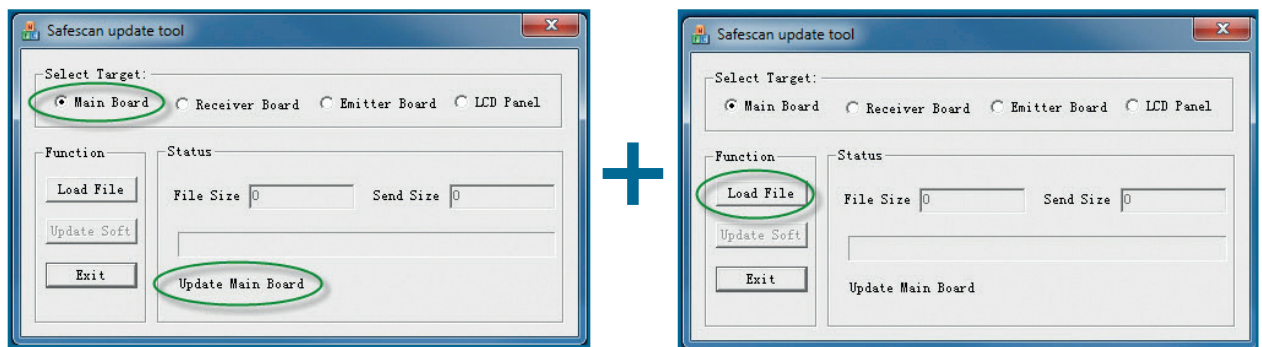
Deze kabel is verkrijgbaar via de online shop op [www.safescan.com](http://www.safescan.com).



1.3. Open de software: **Safescan update tool.exe**



1.4 Zorg dat **[Mainboard]** is geselecteerd en klik op **[Load file]**



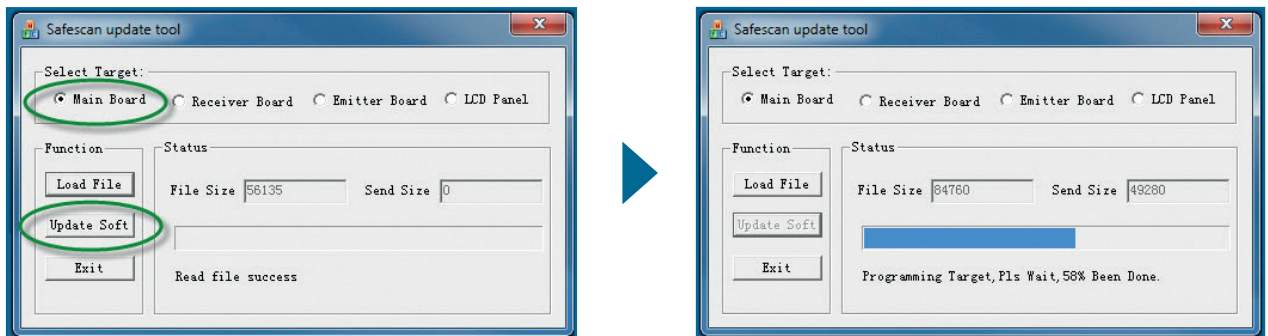
1.5 Browse naar de locatie waar u de update bestanden hebt opgeslagen en selecteer het **Mainboard update bestand (S2660\_Mainboard\_C41-xx.EUP)**.

1.6 Houd de blauwe **[RESET]** knop ingedrukt en zet de machine aan. Het display geeft de melding **[DOWNLOADING PLEASE WAIT...]**



# STAP 1. MAINBOARD SOFTWARE UPDATE

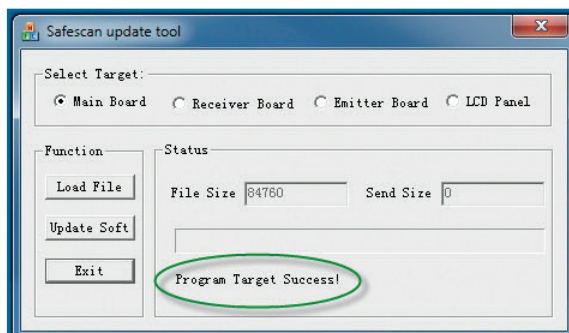
- 1.7 Klik op **[Update Soft]** om de software in de machine te laden. Het update programma laat een voortgangsbalk zien.



Indien u de melding **[Can't find available device]** te zien krijgt, installeert u dan eerst de driver voor Windows XP/Vista/7 of Windows 8/10 op uw computer en herhaal de update procedure.

- Om de driver en installatie instructie voor **Windows XP / Vista / 7** te downloaden, klik [hier](#)
- Om de driver en installatie instructie voor **Windows 8 / 10** te downloaden, klik [hier](#)

- 1.8 Zodra de update gereed is (100%) zal de software de melding **[Program Target Success!]** tonen.



- 1.9 De bankbiljettenteller zal automatisch herstarten.

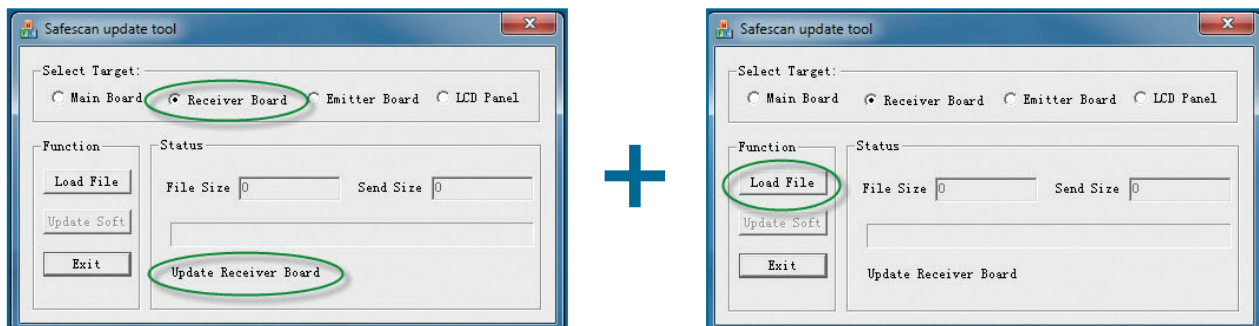
GA VERDER MET **STAP 2** VAN DE UPDATE PROCEDURE →



## STAP 2. RECEIVER BOARD SOFTWARE UPDATE

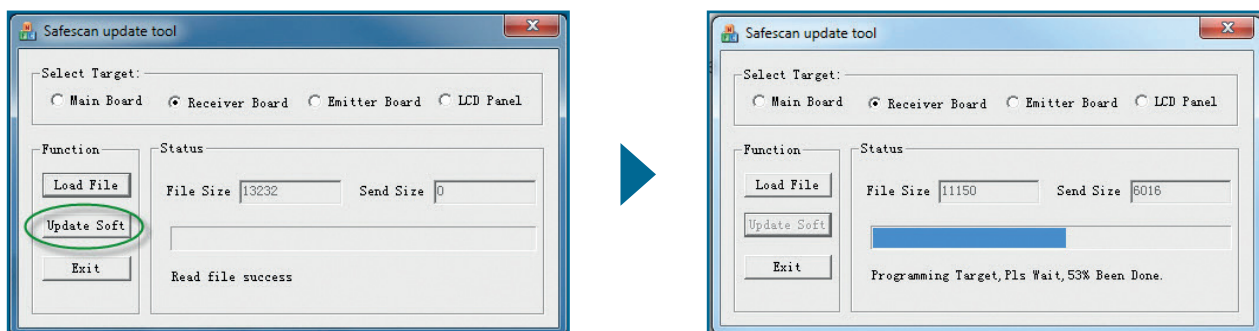
Zorg ervoor dat uw Safescan 2660 is **ingeschakeld** en nog is **verbonden met de computer** via de USB-A (Male) to USB-A (Male) kabel.

- 2.1 Selecteer **[Receiver Board]** in de **Safescan update tool** en klik op **[Load file]**



- 2.2 Browse naar de locatie waar u de update bestanden hebt opgeslagen en selecteer het **Receiver Board update bestand (S2660\_ReceiverBoard.EUP)**.

- 2.3 Klik op **[Update Soft]** om de software in de machine te laden. U ziet nu een voortgangsbalk.

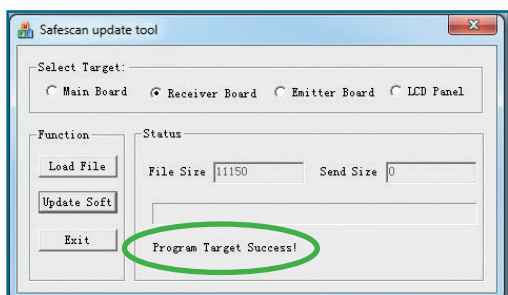


Het display geeft de melding **[DOWNLOADING MIR]**.



Downloading MIR

- 2.4 Zodra de update gereed is (100%) zal de software de melding **[Program Target Success!]** tonen. Hierna zal het display van de machine leeg zijn.



- 2.5 Schakel de machine uit

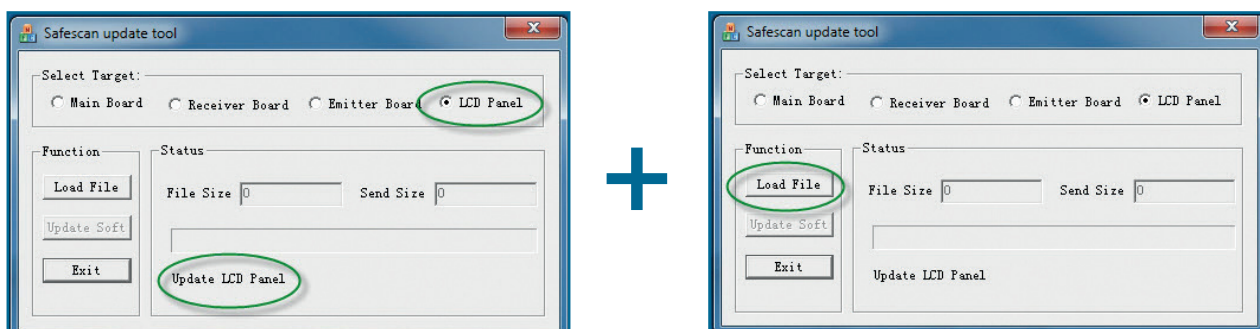
GA VERDER MET **STAP 3** VAN DE UPDATE PROCEDURE



## STAP 3. LCD PANEL SOFTWARE UPDATE

Zorg ervoor dat uw Safescan 2660 nog **verbonden is met de computer** via de USB-A (Male) to USB-A (Male) kabel.

- 3.1 Selecteer **[LCD Panel]** in de **Safescan update tool** en klik op **[Load file]**

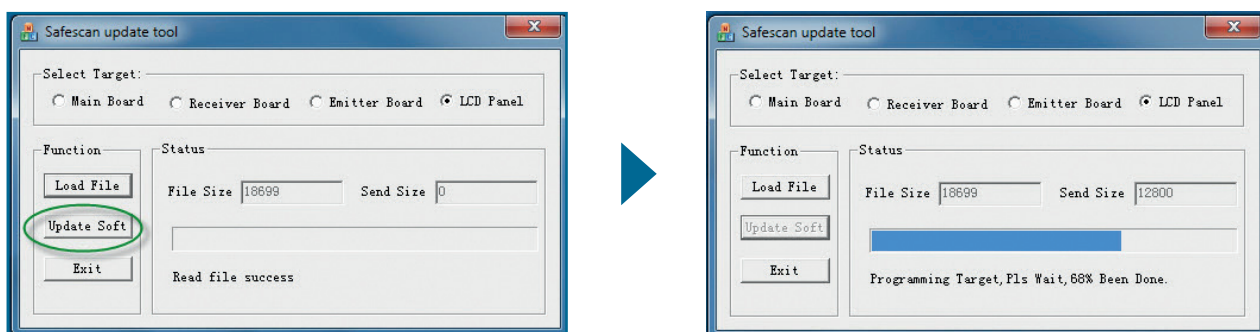


- 3.2 Browse naar de locatie waar u de update bestanden hebt opgeslagen en selecteer het **LCD Panel update bestand (S2660\_LCDPanel.EUP)**.

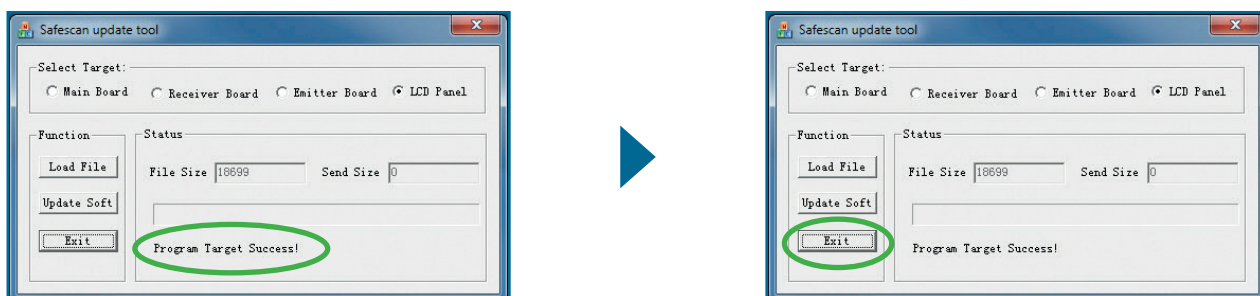
- 3.3 **Houd de [SPD] en [CLR] knoppen ingedrukt** en **zet de machine aan**. Het display blijft leeg. Wacht tot de wielen in de machine hebben rondgedraaid en zijn gestopt alvorens door te gaan.



- 3.4 Klik op **[Update Soft]** om de software in de machine te laden. U ziet nu een voortgangsbalk.



- 3.5 Zodra de update gereed is (100%) zal de software de melding **[Program Target Success!]** tonen. Klik op **[Exit]** om de update tool af te sluiten.



**SCHAKEL DE MACHINE UIT. DE UPDATE IS NU GEREED.**